

Journées de la e-formation

Expérimentations de divers outils pouvant être utilisés dans un dispositif d'apprentissage à distance

Ressources, territoires, habitats et logement
Énergies et climat Développement durable
Prévention des risques Infrastructures, transports et mer

Présent
pour
l'avenir

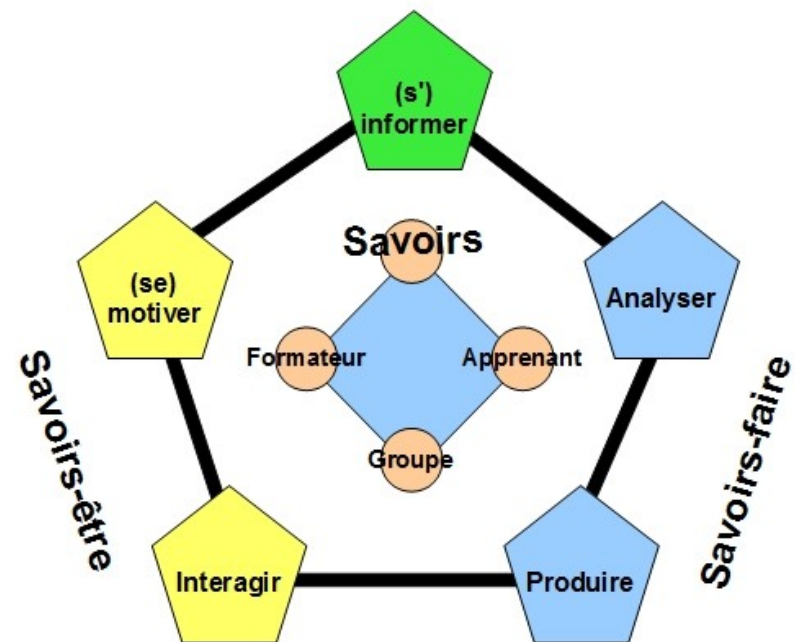


Ministère
de l'Écologie,
du Développement
durable,
des Transports
et du Logement

Ministère de l'Écologie, du Développement durable,
des Transports et du Logement

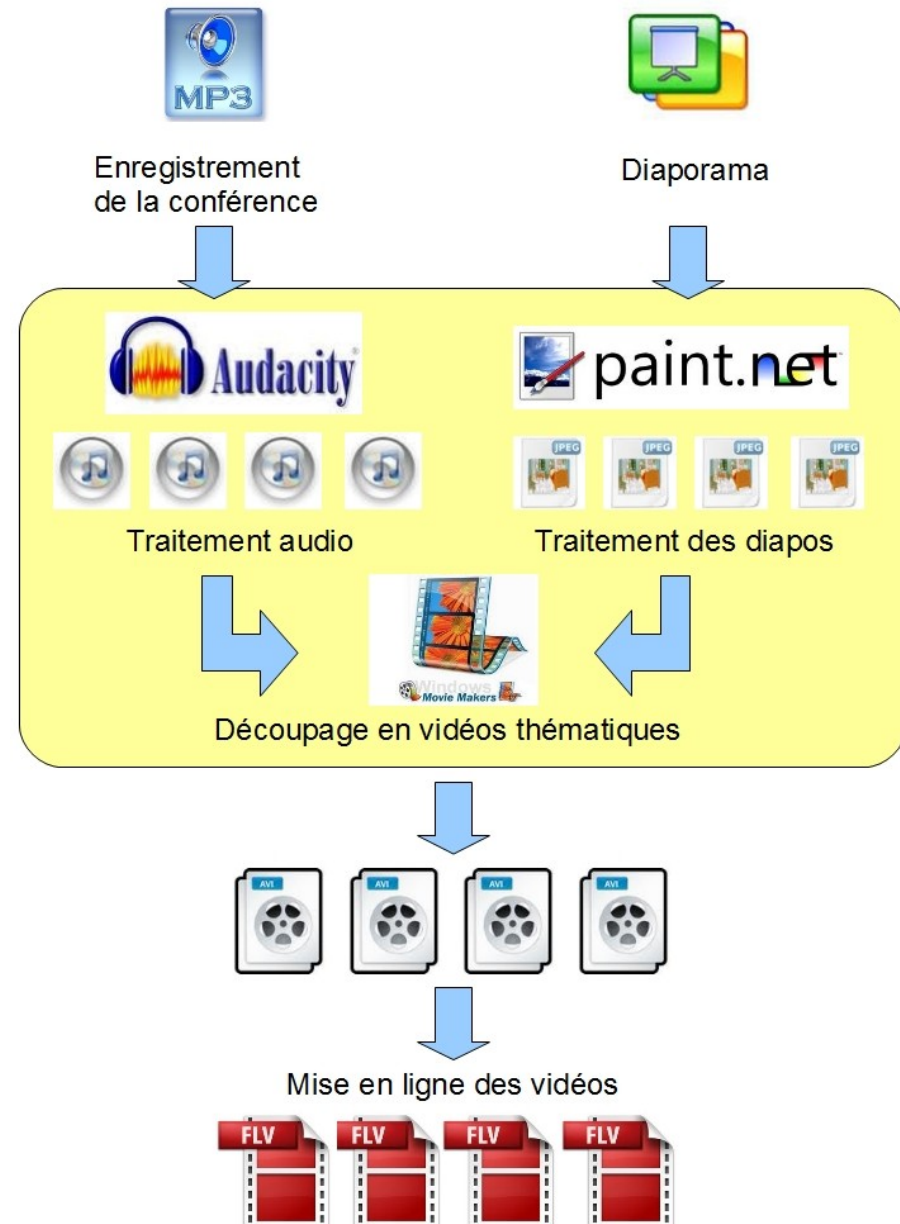
S'appuyant sur un modèle d'apprentissage préconisé par Marcel LEBRUN

- Mettre facilement à disposition des ressources pédagogiques,
- Permettre la capitalisation d'informations ciblées et contextualisées,
- Permettre la production de travaux en ligne,
- Favoriser la motivation par les interactions,
- Travailler en groupe, développer des réseaux.



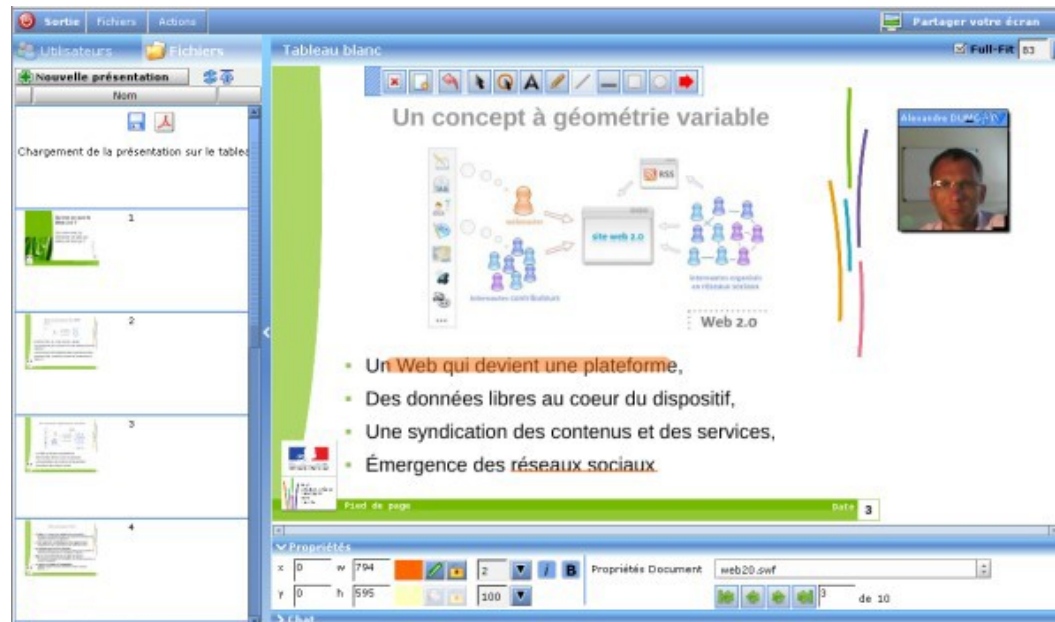
Médiatisation de ressources

- Valorisation et capitalisation des interventions de conférenciers sur des sujets « pointus »,
- Mise à disposition sur tout type de plate-forme avec éventuellement des liens complémentaires,
- Processus de construction facilement utilisable par tout intervenant sur une formation,
- Logistique matérielle et logicielle « légère ».



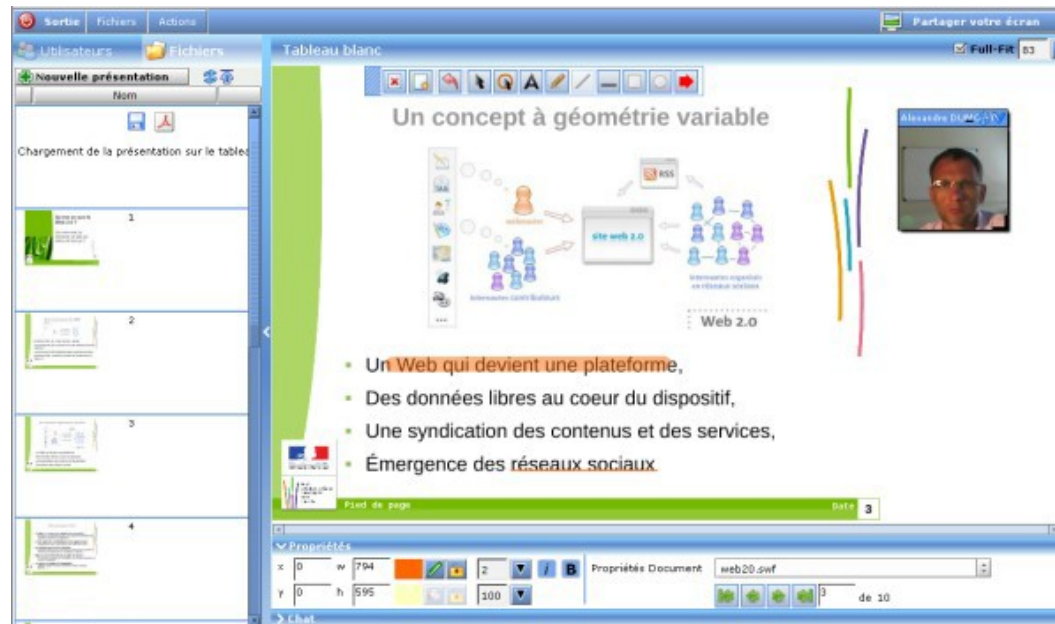
WebConférence

- Expérimentation du logiciel Open Source OpenMeetings menée par PSI2 et le PNE réseau,
- Des fonctionnalités intéressantes : tableau blanc, partage de bureau, enregistrements de sessions, importation de documents multi-format, chat, ...
- Pouvant être utilisé sur des « classes virtuelles ».



Une caméra-café

- Utiliser les fonctionnalités de la webconférence pour mettre en place un studio d'enregistrement,
- Permettre la création de ressources vidéo en « rapid-learning »,
- Valorisation et capitalisation de nouvelles ressources pédagogiques facilement réutilisables.



Une plate-forme : Mahara

- Un **portfolio** électronique,
- Un espace **privé** pour chaque apprenant,
- La création d'expositions **valorisant les productions**,
- Des possibilités de **stockage**, **d'édition** et de **partage** facilités.

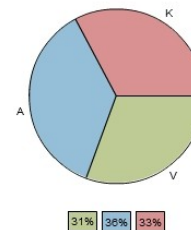
Créer et rassembler	Organiser	Partager et réseauter
<p data-bbox="385 994 672 1023">Organiser votre portfolio</p> <div data-bbox="342 1054 476 1161"></div> <p data-bbox="314 1166 506 1219">Mettre à jour votre Profil</p> <div data-bbox="576 1054 710 1161"></div> <p data-bbox="534 1166 753 1190">Déposer vos Fichiers</p> <div data-bbox="342 1233 476 1340"></div> <p data-bbox="293 1345 527 1398">Créer votre Curriculum vitae</p> <div data-bbox="576 1233 710 1340"></div> <p data-bbox="566 1345 725 1369">Publier un Blog</p>	<p data-bbox="863 994 1406 1023">Présenter votre portfolio à l'aide d'expositions</p> <div data-bbox="910 1074 1349 1233"></div> <p data-bbox="836 1273 1438 1377">Organiser votre portfolio sous formes d' Expositions. Créer différentes expositions pour différentes audiences - en sélectionnant les éléments à y inclure.</p>	<p data-bbox="1506 994 1974 1062">Rencontrer des contacts et travailler en groupes</p> <div data-bbox="1555 1094 1689 1201"></div> <p data-bbox="1513 1206 1736 1230">Trouver des Contacts</p> <div data-bbox="1789 1094 1923 1201"></div> <p data-bbox="1789 1206 1932 1259">Rejoindre des Groupes</p> <p data-bbox="1598 1305 1910 1329">Vous pouvez régler finement</p> <div data-bbox="1523 1345 1587 1409"></div> <p data-bbox="1598 1345 1917 1449">l'accès de chacune de vos expositions, ainsi que la durée d'accès.</p>

Un outillage renforcé

- Un **tableau de bord** de suivi pour l'apprenant,
- Une **auto-évaluation** des compétences et des façons d'apprendre pour favoriser la FPTLV,
- Des outils de communications asynchrones.



Mes styles d'apprentissage

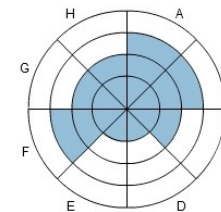


Modifié le : 18 juin 2011

Légende

- V. Type visuel
- A. Type auditif
- K. Type kynesthésique

Mes compétences



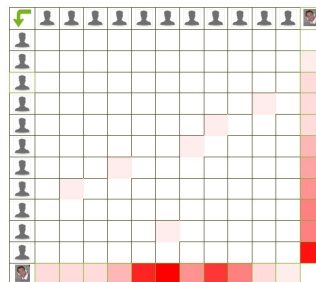
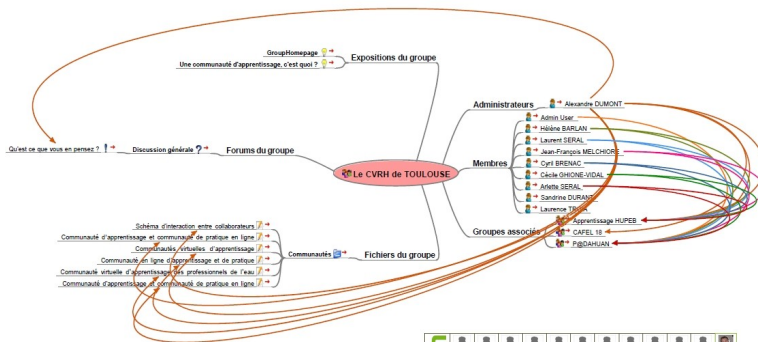
Modifié le : 18 juin 2011

Légende

- A. Intervention de l'État
- B. Problématiques des territoires
- C. Connaissances techniques
- D. Travailler en réseau
- E. Élaborer et porter les politiques
- F. Communiquer
- G. Piloter un service
- H. Prendre en charge son apprentissage

Motiver par les interactions

- Indiquer les **relations** entre apprenants,
- **Mettre en valeur** les plus actifs en **cartographiant** l'activité des groupes,
- Provoquer de **nouvelles interactions**,
- **Dessiner le réseau** d'apprentissage.



Les coups de coeur

- ♥ Comment utiliser mon portfolio numérique ? - P@DAHUAN
4 Coup(s) de coeur au 31/05/2011
- ♥ Une communauté d'apprentissage, c'est quoi ? - P@DAHUAN
3 Coup(s) de coeur au 30/05/2011
- ♥ Une communauté d'apprentissage, c'est quoi ? - P@DAHUAN
2 Coup(s) de coeur au 24/05/2011
- ♥ Laurence TROIA (laurence.troia) - P@DAHUAN
2 Coup(s) de coeur au 17/06/2011
- ♥ P@DAHUAN - P@DAHUAN
1 Coup(s) de coeur au 24/05/2011

Expositions les plus utiles

- ★ Une communauté d'apprentissage, c'est quoi ?
Résultats de recherche sur les notions de communautés d'apprentissage, voire de commun (...)
3 vote(s)
- ★ Comment utiliser mon portfolio numérique ?
Un portfolio numérique est une collection structurée de vos travaux, réalisatio (...)
2 vote(s)
- ★ Une communauté d'apprentissage, c'est quoi ?
Résultats de recherche sur les notions de communautés d'apprentissage, voire de commu (...)
1 vote(s)
- ★ Une plate-forme de réseau social professionnel
Cette plate-forme est pensée et organisée comme un réseau pouvant relier des pe (...)
1 vote(s)
- ★ Une plate-forme interactive
Un ensemble d'outils simples sont à votre disposition pour indiquer vos préférence (...)
1 vote(s)

FIN

Ressources, territoires, habitats et logement
Énergies et climat Développement durable
Prévention des risques Infrastructures, transports et mer

Présent
pour
l'avenir



Ministère de l'Écologie, du Développement durable,
des Transports et du Logement

www.developpement-durable.gouv.fr